

■ ZyXEL (Thailand) Co., Ltd.

High Performance Wireless AC Access Point WAC6502D-E อุปกรณ์กระจายสัญญาณแบบ Dual Radio สำหรับองค์กรยุคใหม่



WAC6502D-E อุปกรณ์ Wireless Access Point Dual Radio ที่รองรับการกระจายสัญญาณไร้สายระดับ Gigabit ด้วยเทคโนโลยี Wireless AC กำลังส่งสูงสุดถึง 28 dBm

ตามปกติแล้วการเชื่อมต่อสัญญาณ Wi-Fi ระหว่างเครื่องลูกข่ายเช่น โน้ตบุ๊ก คอมพิวเตอร์ตั้งโต๊ะ สมาร์ทโฟน มักจะไม่ให้เชื่อมต่อกับตัวเราเตอร์โดยตรง เนื่องจากจัดการและควบคุมได้ยาก อีกทั้งยังสร้างภาระกับเราเตอร์มากเกินไป ดังนั้นอุปกรณ์อย่าง Access Point หรือ AP จึงมีบทบาทสำคัญ เพราะมันเป็นตัวกลางเชื่อมต่อระหว่างเราเตอร์ กับเครื่องลูกข่าย หากตัวกลางไม่ดีการทำงาน การจัดการต่างๆ ก็จะเป็นปัญหาตามมา ในคอลัมน์นี้เรากำลังจะพูดถึง AP ตัวแม่ที่มีประสิทธิภาพ พีเออร์การทำงานที่หลากหลายอย่าง ZyXEL WAC6502D มาแนะนำ

ZyXEL WAC6502D-E อุปกรณ์ Wireless Access Point ที่สามารถกระจายสัญญาณได้พร้อมกันสองความถี่ 2.4/5 GHz และสามารถติดตั้งแทนอุปกรณ์ Access Point ใดๆ ก็ตามที่รองรับเทคโนโลยี 802.11b/g/n แบบ 1:1 ได้ทันที ไม่จำเป็นต้องลงสำรวจพื้นที่ใหม่อีกครั้ง อุปกรณ์มีการดีไซน์ในลักษณะที่โปร่งหนักเหลี่ยมสีขาวด้านสะอาดตา ขนาดใหญ่กว่าหนึ่งฝ่ามือพอสมควร และมีชุดติดตั้งที่ง่ายประสงค์ (Tool-less Installation) สำหรับใช้ติดตั้งโดยไม่จำเป็นต้องเจาะผนังและฝ้าเพดาน บริเวณด้านบนเครื่องตรงกลางจะมีโลโก้ ZyXEL ปรากฏอยู่เหนือขึ้นไปจะเป็นไฟแสดงสถานะ ไล่เรียงกันไปตั้งแต่ Power, Management, WLAN 2.4GHz, WLAN 5GHz, UPLINK, LAN และ Locator และถ้าทางด้านบนกลับลงไป เราก็จะได้พบกับช่องต่อต่างๆ ที่ประกอบไปด้วย DC In, Uplink Port, Gigabit LAN Port, Port console และปุ่ม Reset โดยความพิเศษจะอยู่ที่ Port ของอุปกรณ์นั้นรองรับการใช้งานแบบ PoE (Power Over Ethernet) ด้วยจุดที่ติดตั้งเสาส่งสัญญาณจะอยู่บริเวณด้านข้างซ้าย-ขวา ทั้งหมด 4 เสาที่รองรับ Gain ขยายสูงถึง 7 dBi



รูปที่ 1 ภาพตัวอย่างเมื่อตัวเครื่องติดตั้งบนเพดาน

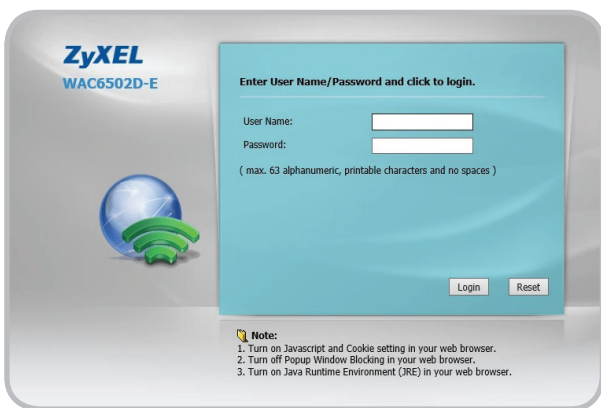


รูปที่ 2 ช่องต่อของ WAC6502D-E

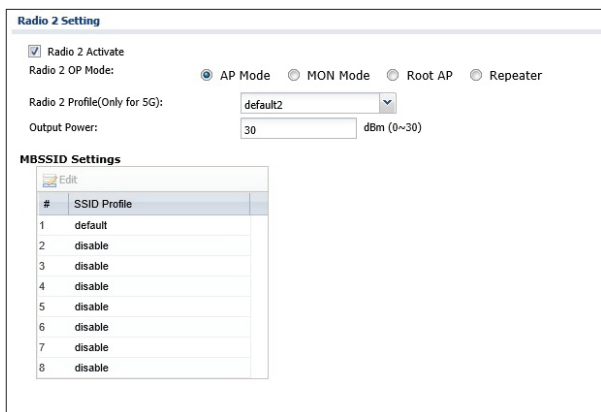
อุปกรณ์สามารถตั้งค่าการใช้งานผ่านระบบ Web GUI ได้ แต่หากมีการใช้งานอุปกรณ์ Access Point จำนวนมาก อุปกรณ์ก็ยังสามารถรองรับการบริหารจัดการผ่านอุปกรณ์ Wireless Controller (NX Series) ได้อีกด้วย นอกจากนี้ยังมีฟังก์ชัน ZyXEL APFlex ฟังก์ชันที่จะช่วยให้การตั้งค่าอุปกรณ์ Wireless เป็นไปอย่างง่ายดาย ในกรณีอุปกรณ์ใช้งานแบบ Standalone Mode ไว้และเมื่อมีอุปกรณ์ Wireless Controller เข้ามาอุปกรณ์สามารถปรับเปลี่ยนตัวเองให้เป็น Managed AP Mode ได้อัตโนมัติทันที เพื่อลดความยุ่งยากในการจัดการอุปกรณ์ให้ง่ายขึ้น อย่างไรก็ตามฟังก์ชันที่หน้าหลักของเครื่องนี้คือ AP (Access Point) เราจึงต้องมาดูว่าโหมดการทำงานหลักของเครื่องนี้มีอะไรกันบ้าง

โหมดการทำงานของ WAC6502D-E ทั้งสองคลื่นความถี่

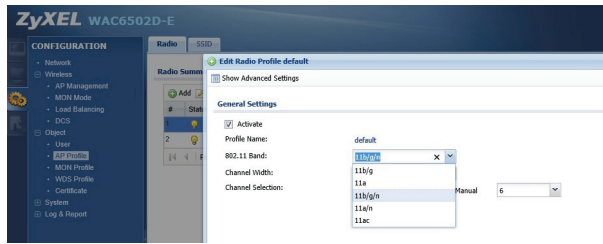
- AP Mode
- MON Mode
- Root AP
- Repeater



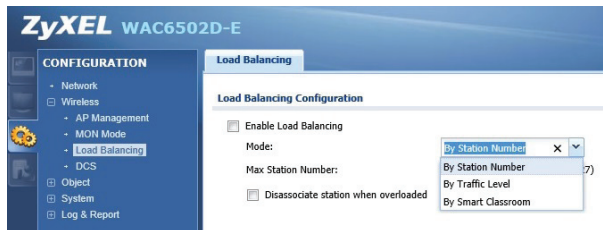
รูปที่ 3 หน้า Login เพื่อเข้าใช้งาน



รูปที่ 4 การตั้งค่าภายในของแต่ละคลื่นความถี่



รูปที่ 5 กำหนดโปรไฟล์



รูปที่ 6. รองรับการทำ Load Balancing

WAC6502D-E แบ่งการทำงานของแต่ละคลื่นความถี่อย่างเป็นอิสระต่อกัน แต่ละคลื่นสามารถกำหนดโหมดให้แตกต่างกันได้ เช่นคลื่น 2.4 GHz กำหนดให้เป็น Access Point ส่วนคลื่น 5GHz กำหนดให้เป็น Repeater เป็นต้น นอกจากนี้ยังสามารถกำหนดให้ละเอียดมากไปกว่านั้นด้วยการสร้าง SSID ที่แตกต่างกันโดย (แต่ละคลื่นสามารถตั้งชื่อ SSID ได้สูงที่สุด 8 ชื่อ) รวมไปถึงการสร้างรูปแบบการรักษาความปลอดภัยที่แตกต่างกันได้ (Wireless Security) โดยเราจะกำหนดมาตรฐานเครือข่ายในการกระจายสัญญาณ เช่น b/g/n หรือ ac รวมไปถึงช่องสัญญาณต่างๆ ได้

นอกจากโหมดการทำงานที่หลากหลายจุดเด่นที่สุดอีกอย่างของ WAC6502D-E คือรองรับการทำ Load Balancing (ในกรณีที่ใช้ AP มากกว่า 1 ตัว) แนะนำว่าหากเป็นสำนักงานทั่วไปที่มีการใช้งานที่ไม่มีเทราฟฟิคมากมายนักก็คงจะไม่ได้เห็นประโยชน์ของฟีเจอร์นี้ ทว่าหากสำนักงานไหนที่มีเทราฟฟิคหนาแน่นแล้วล่ะก็ฟีเจอร์นี้จะมีประโยชน์อย่างมาก เพราะมันถือเป็นการแบ่งเบาภาระของ AP ที่เกิดเทราฟฟิคหนาแน่น

นอกจากนี้ ZyXEL WAC6502D-E ยังรองรับการใช้งานร่วมกับ Software ZyXEL AP Configurator, ZyXEL One Network และ ZyXEL Wireless Optimizer ที่จะช่วยให้การใช้งานและตั้งค่าอุปกรณ์เป็นเรื่องง่ายและสะดวกสบายมากยิ่งขึ้น

สนใจสินค้าติดต่อสอบถามเพิ่มเติมได้ที่
บริษัท ไชเซิล (ไทยแลนด์) จำกัด
 โทรศัพท์ 02-832-0600
 เว็บไซต์ www.zyxel.co.th